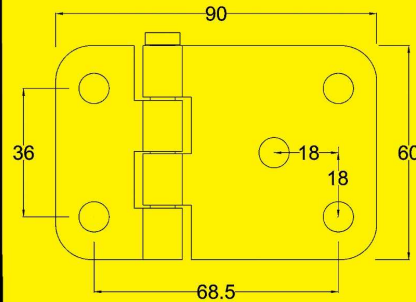
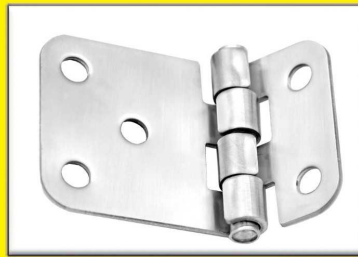
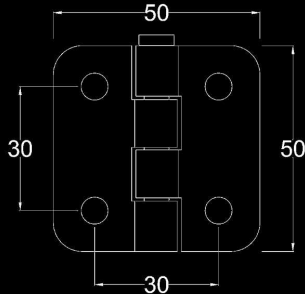


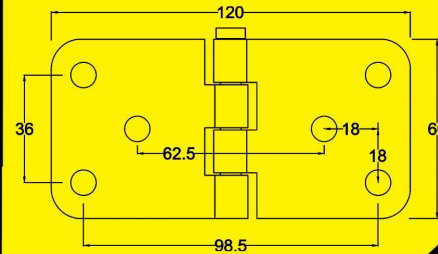
\* لولا استنلس استیل روکار ۴۰\*۴۰\*  
ضخامت ورق : ۱/۵ میلیمتر  
سایز پین : ۶/۵ میلیمتر  
تعداد روزنه گرد : ۴ عدد  
سایز روزنه : ۵/۵ میلیمتر



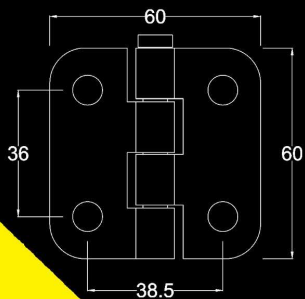
\* لولا استنلس استیل روکار ۹۰\*۶۰\*  
ضخامت ورق : ۲/۵ میلیمتر  
سایز پین : ۸/۵ میلیمتر  
تعداد روزنه گرد : ۵ عدد  
سایز روزنه : ۸/۵ میلیمتر



\* لولا استنلس استیل روکار ۵۰\*۵۰\*  
ضخامت ورق : ۲ میلیمتر  
سایز پین : ۷/۵ میلیمتر  
تعداد روزنه گرد : ۴ عدد  
سایز روزنه : ۶/۵ میلیمتر



\* لولا استنلس استیل روکار ۱۲۰\*۶۰\*  
ضخامت ورق : ۲/۵ میلیمتر  
سایز پین : ۸/۵ میلیمتر  
تعداد روزنه گرد : ۶ عدد  
سایز روزنه : ۸/۵ میلیمتر



\* لولا استنلس استیل روکار ۶۰\*۶۰\*  
ضخامت ورق : ۲/۵ میلیمتر  
سایز پین : ۸/۵ میلیمتر  
تعداد روزنه گرد : ۴ عدد  
سایز روزنه : ۸/۵ میلیمتر

**Steel**  
**Stainless**

### لولا روکار تمام استیل

- \* جنس قطعات و پین از (استیل ۳۰۴ نگیر)
- \* با قابلیت نصب روکار و بازشوی ۱۸۰ درجه درب
- \* مقاومت مناسب در برابر زنگ زدگی و خوردگی
- \* دسترسی راحت به تجهیزات داخل تابلو
- \* امکان استفاده در تابلوهای تمام استیل پلاستیکها ، سکوها
- نفی و مناطق دریایی و مرطوب
- \* امکان استفاده در باکسهای صنعتی از قبیل : آزمایشگاهی ، صنایع غذایی و دارویی



استنلس استیل



استنلس استیل



استنلس استیل



استنلس استیل

### گروه مهندسی و تولیدی کلیندان

تولیدکننده انواع قفل و لولا ، پراق آلات و قطعات همردیف تابلوهای برق  
ریتال ، سیواکن ، جعبه های صنعتی ، آتشنشانی ، مخابراتی ، آزمایشگاهی  
بایگانی ، کانوپی دیزل ژنراتور ، رک کامپیوتر ، حمل و نقل ریلی و جاده ای  
هوار سان و هوا سازها

# لولا سربی پیچ نصب کلیندان

\* این نوع لولاها از نوع روکار پیچ نصب می باشند .

جنس این لولاها از آلایاژسرب (زاماک) بوده که بارپذیری،ضربه پذیری

مناسبی داشته ودربرابرزنگ زدگی مقاوم می باشد.

\* اینگونه لولاها پس ازطی مراحل تولید ، تست مقاومت گردیده ، سپس

پرداخت کاری مناسب روی آنها انجام میگردد.

\* پین این لولاهای پیچ نصب ، از استیل و آهن تولید می گردد .

\* کاربرد این لولاها درتابلوهای برق ایستاده ، باکسهای صنعتی نیمه سنگین و

سنگین،کانوپی دیزل ژنراتور،حمل و نقل ریلی وجاده ای،هوارسان وهواسازها

می باشد.

\* درصورت نیازه استفاده درمحیطهای باز وشرايط مرطوب استفاده از پین

استیل به جهت مقاومت بالاتر نسبت به پین آهنی گالوانیزه انتخاب مناسب تری

می باشد.



\* لولا سربی پیچ نصب ۴۰\*۴۰  
سطح نهایی : رنگ استاتیک مشکی  
سایز پین : ۵ میلیمتر  
سایز پیچ : M5



\* لولا سربی پیچ نصب ۴۰\*۴۰  
سطح نهایی : آبکاری نیکل کروم  
سایز پین : ۵ میلیمتر  
سایز پیچ : M5



\* لولا سربی پیچ نصب ۵۰\*۵۰  
سطح نهایی : رنگ استاتیک مشکی  
سایز پین : ۶ میلیمتر  
سایز پیچ : M6



\* لولا سربی پیچ نصب ۵۰\*۵۰  
سطح نهایی : آبکاری نیکل کروم  
سایز پین : ۶ میلیمتر  
سایز پیچ : M6



\* لولا سربی پیچ نصب ۶۰\*۶۰  
سطح نهایی : رنگ استاتیک مشکی  
سایز پین : ۷ میلیمتر  
سایز پیچ : M8



\* لولا سربی پیچ نصب ۶۰\*۶۰  
سطح نهایی : آبکاری نیکل کروم  
سایز پین : ۷ میلیمتر  
سایز پیچ : M8



\* لولا سربی پیچ نصب ۹۰\*۶۰  
سطح نهایی : رنگ استاتیک مشکی  
سایز پین : ۷ میلیمتر  
سایز پیچ : M8



\* لولا سربی پیچ نصب ۹۰\*۶۰  
سطح نهایی : آبکاری نیکل کروم  
سایز پین : ۷ میلیمتر  
سایز پیچ : M8



\* لولا سربی پیچ نصب ۱۲۰\*۶۰  
سطح نهایی : رنگ استاتیک مشکی  
سایز پین : ۷ میلیمتر  
سایز پیچ : M8



\* لولا سربی پیچ نصب ۱۲۰\*۶۰  
سطح نهایی : آبکاری نیکل کروم  
سایز پین : ۷ میلیمتر  
سایز پیچ : M8

\* نمایشگاه وفروشگاه مرکزی : تهران ، خیابان لاله زارنو  
بعد از تقاطع منوچهری ، پاساژ ایرانیان ، طبقه زیرهمکف

پلاک ۲۴ - کدپستی: ۱۱۴۵۷۱۴۶۴۱

تلفن: ۰۲۱-۶۶۳۴۴۶۱۶-۰۲۱-۹۱۲۳۱۱۵۷۸-۰۹۳۶۰۳۴۰۹۰

\* کارخانه: تهران ، چهاردانه،شهرک صنعتی سهند ، سوله های آبی پلاک ۶/۶۱۴

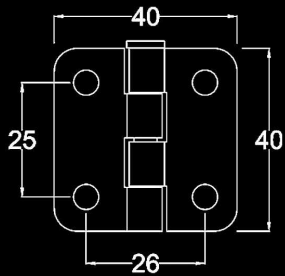
تلفن: ۰۲۱-۶۶۳۴۴۵۳۵-۰۲۱-۹۳۶۰۳۵۰۹۰

@KELIINDAN

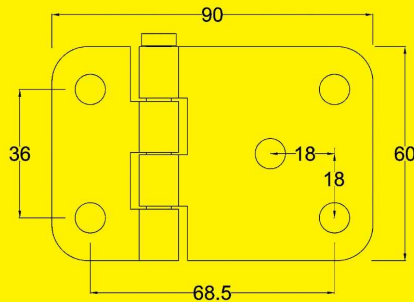
# KELIINDAN

# KELIINDAN

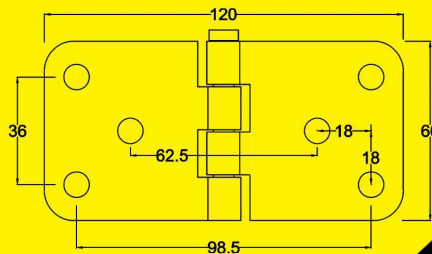




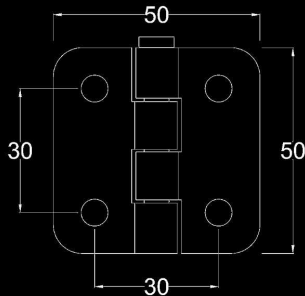
\* لولا آهنی روکار ۴۰\*۴۰  
سطح نهایی: آبکاری نیکل کروم  
ضخامت ورق: ۲ میلیمتر  
سایز پین: ۵ میلیمتر  
تعداد روزنه: ۴ عدد  
سایز روزنه: ۵/۵ میلیمتر  
سایز پیچ: ۵ میلیمتر



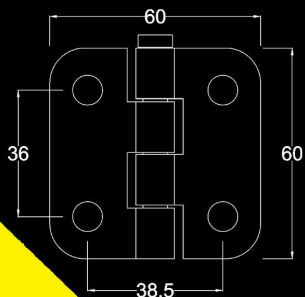
\* لولا آهنی روکار ۹۰\*۶۰  
سطح نهایی: آبکاری نیکل کروم  
ضخامت ورق: ۳ میلیمتر  
سایز پین: ۷ میلیمتر  
تعداد روزنه: ۵ عدد  
سایز روزنه: ۸/۵ میلیمتر  
سایز پیچ: ۸ میلیمتر



\* لولا آهنی روکار ۱۲۰\*۶۰  
سطح نهایی: آبکاری نیکل کروم  
ضخامت ورق: ۳ میلیمتر  
سایز پین: ۷ میلیمتر  
تعداد روزنه: ۶ عدد  
سایز روزنه: ۸/۵ میلیمتر  
سایز پیچ: ۸ میلیمتر



\* لولا آهنی روکار ۵۰\*۵۰  
سطح نهایی: آبکاری نیکل کروم  
ضخامت ورق: ۲/۵ میلیمتر  
سایز پین: ۶ میلیمتر  
تعداد روزنه: ۴ عدد  
سایز روزنه: ۶/۵ میلیمتر  
سایز پیچ: ۶ میلیمتر



\* لولا آهنی روکار ۶۰\*۶۰  
سطح نهایی: آبکاری نیکل کروم  
ضخامت ورق: ۳ میلیمتر  
سایز پین: ۷ میلیمتر  
تعداد روزنه: ۴ عدد  
سایز روزنه: ۸/۵ میلیمتر  
سایز پیچ: ۸ میلیمتر



آبکاری طلایی



کروم نازک



آبکاری نیکل کروم



رنگ آتکر و استاتیک مشکی

## گروه مهندسی و تولیدی کلیدان

تولید کننده انواع قفل ولولا، یراق آلات و قطعات همردیف نابلوهای برق  
رینال، سیواکن، جعبه های صنعتی، آتشنشانی، مخبراتی، آزمایشگاهی  
بایگانی، کانوپی دیزل ژنراتور، رک کامپیوتر، حمل و نقل ریلی و جاده ای

هوارسان وهوا سازها

## لولا روکار کلیندان

\* این نوع لولاها با قابلیت نصب روکار در ۵ سایز، از ورق آهنی استاندارد (فولادمبار که اصفهان) با ضخامت های مختلف و با تعداد روزنه های متفاوت، متناسب با سایز لولا تولید می گردند. سطح نهایی لولاها به صورت آبکاری، رنگی و یا گالوانیزه عرضه میگردند.

\* جهت افزایش کیفیت آبکاری، قطعات لولاها پس از طی مراحل تولید، پرداخت گردیده و سپس مراحل آبکاری با ضخامت پوششی مناسب بر روی آنها انجام می گردد.

\* جهت افزایش مقاومت در برابر زنگ زدگی لولاها با سطح نهایی رنگ، کلیه قطعات لولا قبل از انجام مرحله رنگ، گالوانیزه گردیده و سپس مراحل رنگ با ضخامت پوششی بالا، بر روی آنها انجام می گردد.

\* طراحی پین این لولاها بصورتی است که امکان جدا نمودن پین و نصب مجدد آن در شرایط مختلف نصب لولا امکان پذیر گردد.

\* کاربرد این لولاها در انواع تابلوهای برق، جعبه های صنعتی، آتش نشانی ماشین سازی، آزمایشگاهی و کانوپی دیزل ژنراتور در محیط های داخلی و فضای باز می باشد.



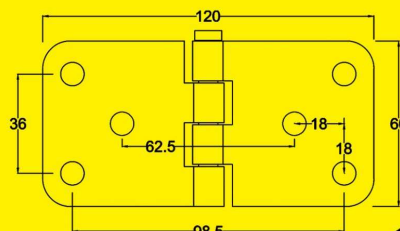
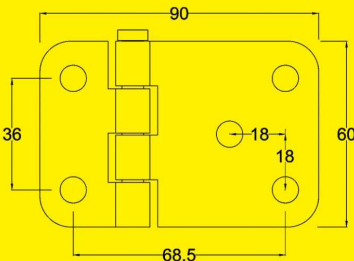
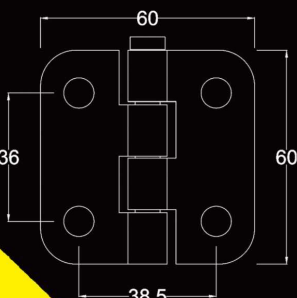
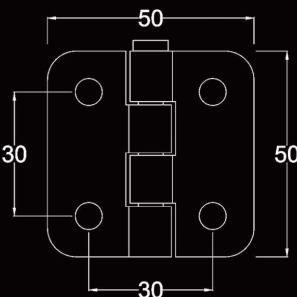
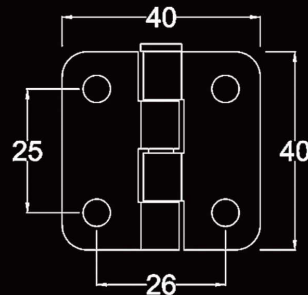
\* لولا آهنی روکار ۴۰\*۴۰  
سطح نهایی: رنگ استاتیک مشکی  
ضخامت ورق: ۲ میلیمتر  
سایز پین: ۵ میلیمتر  
تعداد روزنه: ۴ عدد  
سایز روزنه: ۵/۵ میلیمتر  
سایز پیچ: ۵ میلیمتر



\* لولا آهنی روکار ۵۰\*۵۰  
سطح نهایی: رنگ استاتیک مشکی  
ضخامت ورق: ۲/۵ میلیمتر  
سایز پین: ۶ میلیمتر  
تعداد روزنه: ۴ عدد  
سایز روزنه: ۶/۵ میلیمتر  
سایز پیچ: ۶ میلیمتر



\* لولا آهنی روکار ۶۰\*۶۰  
سطح نهایی: رنگ استاتیک مشکی  
ضخامت ورق: ۳ میلیمتر  
سایز پین: ۷ میلیمتر  
تعداد روزنه: ۴ عدد  
سایز روزنه: ۸/۵ میلیمتر  
سایز پیچ: ۸ میلیمتر



\* لولا آهنی روکار ۹۰\*۶۰  
سطح نهایی: رنگ استاتیک مشکی  
ضخامت ورق: ۳ میلیمتر  
سایز پین: ۷ میلیمتر  
تعداد روزنه: ۵ عدد  
سایز روزنه: ۸/۵ میلیمتر  
سایز پیچ: ۸ میلیمتر

\* لولا آهنی روکار ۱۲۰\*۶۰  
سطح نهایی: رنگ استاتیک مشکی  
ضخامت ورق: ۳ میلیمتر  
سایز پین: ۷ میلیمتر  
تعداد روزنه: ۶ عدد  
سایز روزنه: ۸/۵ میلیمتر  
سایز پیچ: ۸ میلیمتر

\* نمایشگاه و فروشگاه مرکزی: تهران، خیابان لاله زار نو  
بعد از تقاطع منوچهری، پاساژ ایرانیان، طبقه زیر همکف  
پلاک ۲۴ - کد پستی: ۱۱۴۵۷۱۴۶۴۱

تلفن: ۰۹۳۶۰۳۴۰۹۰۹-۰۹۱۲۳۱۱۵۷۸-۰۲۱-۶۶۳۴۴۶۱۶-۰۲۱-۶۶۳۴۴۶۳۱

\* کارخانه: تهران، چهاردانک، شهرک صنعتی سهند، سوله های آبی، پلاک ۶/۶۱۴

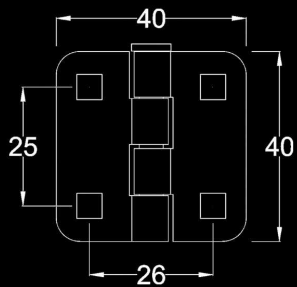
تلفن: ۰۹۳۶۰۳۵۰۹۰۹-۰۲۱-۶۶۳۴۴۵۳۵

@KELIINDAN

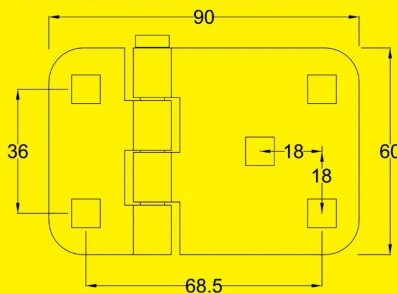
**KELIINDAN**

**KELIINDAN**

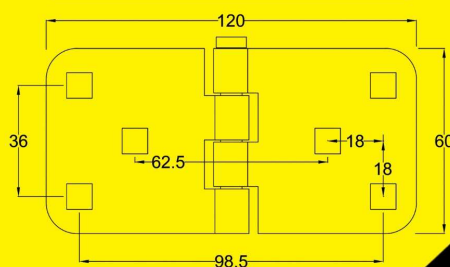




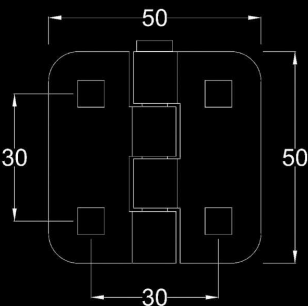
\* لولا آهنی روکار ۴۰ \* ۴۰  
سطح نهایی: آّبکاری نیکل کروم  
ضخامت ورق: ۲ میلیمتر  
سایز پین: ۵ میلیمتر  
تعداد روزنه مربع: ۴ عدد  
سایز روزنه: ۵/۳ میلیمتر  
سایز پیچ: ۵ میلیمتر



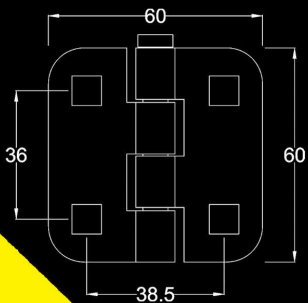
\* لولا آهنی روکار ۹۰ \* ۶۰  
سطح نهایی: آّبکاری نیکل کروم  
ضخامت ورق: ۳ میلیمتر  
سایز پین: ۷ میلیمتر  
تعداد روزنه مربع: ۵ عدد  
سایز روزنه: ۸/۳ میلیمتر  
سایز پیچ: ۸ میلیمتر



\* لولا آهنی روکار ۱۲۰ \* ۶۰  
سطح نهایی: آّبکاری نیکل کروم  
ضخامت ورق: ۳ میلیمتر  
سایز پین: ۷ میلیمتر  
تعداد روزنه مربع: ۶ عدد  
سایز روزنه: ۸/۳ میلیمتر  
سایز پیچ: ۸ میلیمتر



\* لولا آهنی روکار ۵۰ \* ۵۰  
سطح نهایی: آّبکاری نیکل کروم  
ضخامت ورق: ۲/۵ میلیمتر  
سایز پین: ۶ میلیمتر  
تعداد روزنه مربع: ۴ عدد  
سایز روزنه: ۶/۳ میلیمتر  
سایز پیچ: ۶ میلیمتر



\* لولا آهنی روکار ۶۰ \* ۶۰  
سطح نهایی: آّبکاری نیکل کروم  
ضخامت ورق: ۳ میلیمتر  
سایز پین: ۷ میلیمتر  
تعداد روزنه مربع: ۴ عدد  
سایز روزنه: ۸/۳ میلیمتر  
سایز پیچ: ۸ میلیمتر

\* لولاهای روزنه مربع همراه با پیچ مخصوص نصب ارائه می گردند



آّبکاری طلایی



آّبکاری نیکل کروم



گالوانیزه



رنگ الترو استاتیک مشکی

## گروه مهندسی و تولیدی کلیندان

تولید کننده انواع قفل ولولا، پراق آلات و قطعات همردیف تابلوهای برق  
ریتل، سیواکن، جعبه های صنعتی، آتشنشانی، مخابراتی، آزمایشگاهی  
بایگانی، کانوپی دیزل ژنراتور، رک کامپیوتر، حمل و نقل ریلی و جاده ای

هوارسان وهوا سازها

## لولا روکار کلیندان

\* این نوع لولاها با قابلیت نصب روکار در ۵ سایز، از ورق آهنی استاندارد (فولدمبار که اصفهان) با ضخامت های مختلف و با تعداد روزنه های متفاوت، همچنین در دو نوع (روزنه گرد و روزنه مربع) متناسب با سایز لولا تولید می گردند. سطح نهایی لولاها به صورت آبکاری، رنگی و گالوانیزه عرضه میشوند.

\* تفاوت لولاهای روزنه مربع و گرد، در نوع پیچ قابل استفاده می باشد، که پیچ لولاهای روزنه مربع از نوع اتاقی می باشد، که امکان نصب راحترو عدم بازشدن پیچ از بیرون را (ضدسرقت) پس از نصب ایجاد می نماید. جهت افزایش کیفیت آبکاری، قطعات لولاها پس از طی مراحل تولید، پرداخت گردیده و سپس مراحل آبکاری با ضخامت پوششی مناسب بر روی آنها انجام می گردد.

\* جهت افزایش مقاومت در برابر زنگ زدگی لولاها با سطح نهایی رنگ، کلیه قطعات لولا قبل از انجام مرحله رنگ، گالوانیزه گردیده و سپس مراحل رنگ با ضخامت پوششی بالا، بر روی آنها انجام می گردد.

\* طراحی پین این لولاها بصورتی است که امکان جدا نمودن پین و نصب مجدد آن در شرایط مختلف نصب لولا امکان پذیر گردد.

کاربرداین لولاها در انواع تابلوهای برق، ریتال سیواکن، جعبه های صنعتی آتش نشانی، مخابراتی، آزمایشگاهی، بایگانی، ماشین سازی، حمل و نقل ریلی و جاده ای، رک کامپیوتر، کانوپی دیزل ژنراتور در محیط های داخلی و فضای باز می باشند.

\* جهت افزایش کیفیت آبکاری، قطعات لولاها پس از طی مراحل تولید، پرداخت گردیده و سپس مراحل آبکاری با ضخامت پوششی مناسب بر روی آنها انجام می گردد.

\* لولاهای روزنه مربع همراه با پیچ مخصوص نصب ارائه می گردند



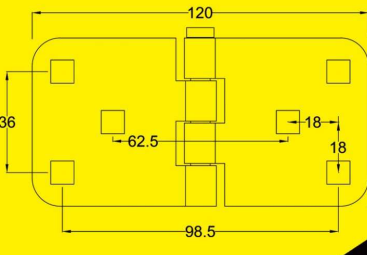
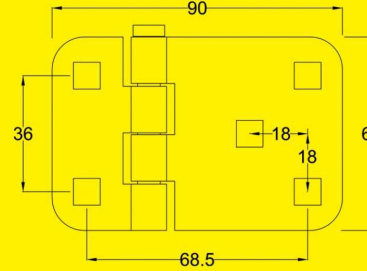
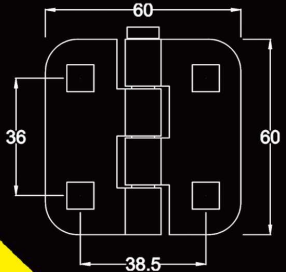
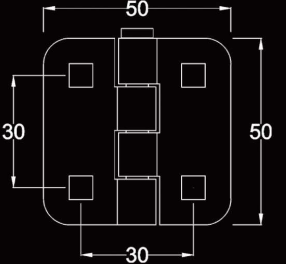
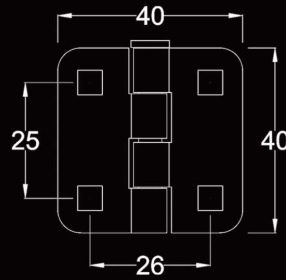
\* لولا آهنی روکار ۴۰ \* ۴۰  
سطح نهایی: رنگ استاتیک مشکی  
ضخامت ورق: ۲ میلیمتر  
سایز پین: ۵ میلیمتر  
تعداد روزنه مربع: ۴ عدد  
سایز روزنه: ۵/۳ میلیمتر  
سایز پیچ: ۵ میلیمتر



\* لولا آهنی روکار ۵۰ \* ۵۰  
سطح نهایی: رنگ استاتیک مشکی  
ضخامت ورق: ۲/۵ میلیمتر  
سایز پین: ۶ میلیمتر  
تعداد روزنه مربع: ۴ عدد  
سایز روزنه: ۶/۳ میلیمتر  
سایز پیچ: ۶ میلیمتر



\* لولا آهنی روکار ۶۰ \* ۶۰  
سطح نهایی: رنگ استاتیک مشکی  
ضخامت ورق: ۳ میلیمتر  
سایز پین: ۷ میلیمتر  
تعداد روزنه مربع: ۴ عدد  
سایز روزنه: ۸/۳ میلیمتر  
سایز پیچ: ۸ میلیمتر



\* لولا آهنی روکار ۹۰ \* ۶۰  
سطح نهایی: رنگ استاتیک مشکی  
ضخامت ورق: ۳ میلیمتر  
سایز پین: ۷ میلیمتر  
تعداد روزنه مربع: ۵ عدد  
سایز روزنه: ۸/۳ میلیمتر  
سایز پیچ: ۸ میلیمتر

\* لولا آهنی روکار ۱۲۰ \* ۶۰  
سطح نهایی: رنگ استاتیک مشکی  
ضخامت ورق: ۳ میلیمتر  
سایز پین: ۷ میلیمتر  
تعداد روزنه مربع: ۶ عدد  
سایز روزنه: ۸/۳ میلیمتر  
سایز پیچ: ۸ میلیمتر

\* نمایشگاه و فروشگاه مرکزی: تهران، خیابان لاله زارنو  
بعد از تقاطع منوچهری، پاساژ ایرانیان، طبقه زیر همکف  
پلاک ۲۴ - کد پستی: ۱۱۴۵۷۱۴۶۴۱

تلفن: ۰۲۱-۶۶۳۴۴۶۳۱ - ۰۲۱-۶۶۳۴۴۶۱۶ - ۰۹۱۲۳۱۱۵۷۸ - ۰۹۳۶۰۳۴۰۹۰۹

\* کارخانه: تهران، چهاردانه، شهرک صنعتی سپند، سوله های آبی پلاک ۶/۶۱۴

تلفن: ۰۲۱-۶۶۳۴۴۵۳۵ - ۰۹۳۶۰۳۵۰۹۰۹

@KELIINDAN

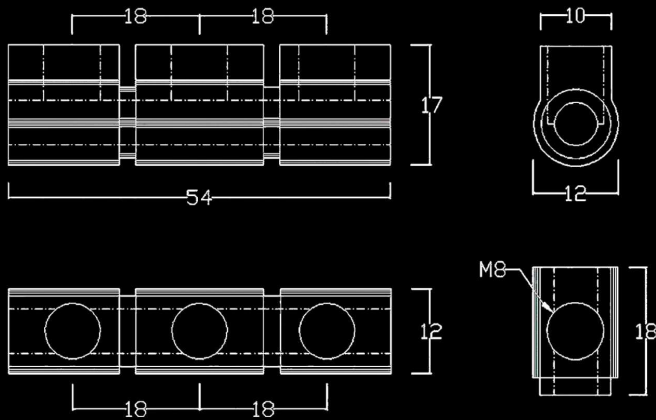
**KELIINDAN**

**KELIINDAN**

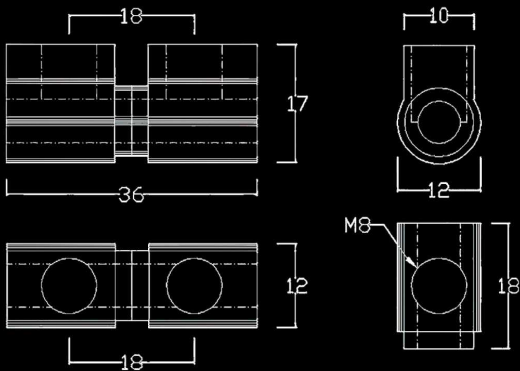




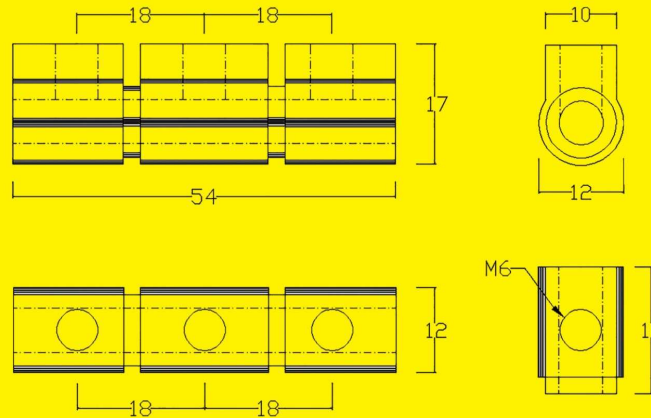
\* لولاسه قطعه آلومینیومی  
سطح نهایی: آبکاری نیکل کروم  
سایز پیچ: M8



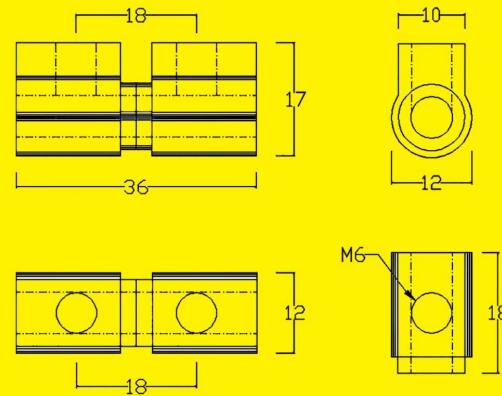
\* لولادو قطعه آلومینیومی  
سطح نهایی: آبکاری نیکل کروم  
سایز پیچ: M8



\* لولاسه قطعه آلومینیومی  
سطح نهایی: آبکاری نیکل کروم  
سایز پیچ: M6



\* لولادو قطعه آلومینیومی  
سطح نهایی: آبکاری نیکل کروم  
سایز پیچ: M6



کلیندان



## گروه مهندسی و تولیدی کلیندان

تولید کننده انواع قفل ولولا، پراق آلات و قطعات همردیف تابلوهای برق  
رینال، سیواکن، جعبه های صنعتی، آتشنشانی، مخبراتی، آزمایشگاهی  
بایگانی، کانوپی دیزل ژنراتور، رک کامپیوتر، حمل و نقل ریلی و جاده ای

هوارسان وهوا سازها

# لولا روکار کلیندان

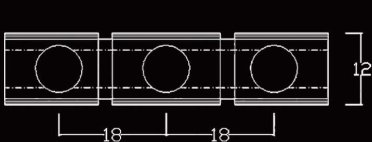
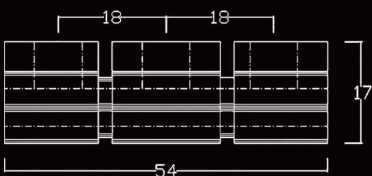
\* این نوع لولاها با قابلیت نصب روکار از نوع نصب از کنار درب می باشند که فضای بازشوی مناسبی برای ایجاد درب نمایند، این گونه لولاها از دو جنس آلومینیومی و برنجی ساخته می شود که پس از مراحل ساخت، ویریه و پولیش گردیده، سپس آبکاری نیکل کروم با ضخامت مناسب جهت افزایش مقاومت لولاها انجام می گردد. بین وپیچ این گونه لولاها آهنی و با روکش گالوانیزه می باشد. این گونه لولاها در دو تیپ سه قطعه-دو قطعه تولید میگردند سایز پیچ نیز در، دو تیپ ۳ و ۲ قطعه و دو سایز متفاوت (M8-M6) پیچ ارائه می گردند و جهت هر پیچ واشر فنری مناسب لحاظ گردیده است. به جهت جنس و ساختار، این گونه لولاها مقاومت مناسبی در برابر زنگ زدگی دارند

\* کاربرد اینگونه لولاها در تابلوهای دیواری، تابلوهای کنترلی، جعبه های صنعتی با کاربری سبک و نیمه سنگین و باکسهای آتش نشانی میباشد.

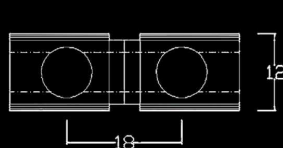
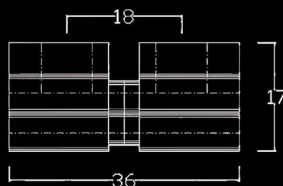
\* لولاها از جنس برنجی مقاومت بیشتری نسبت به آلومینیومی داشته ولولاهای آلومینیومی مقرون به صرفه تر است.



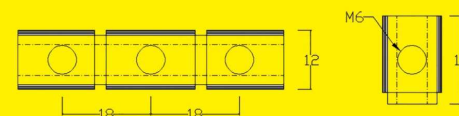
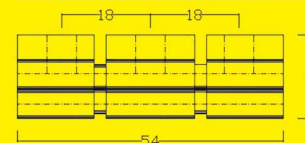
\* لولاسه قطعه برنجی  
سطح نهایی: آبکاری نیکل کروم  
سایز پیچ: M8



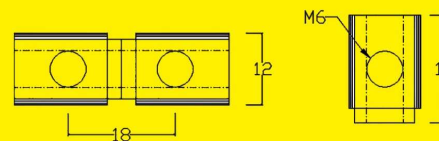
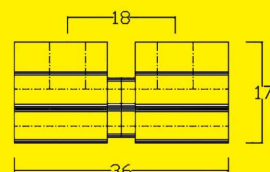
\* لولا دو قطعه برنجی  
سطح نهایی: آبکاری نیکل کروم  
سایز پیچ: M8



\* لولاسه قطعه برنجی  
سطح نهایی: آبکاری نیکل کروم  
سایز پیچ: M6



\* لولا دو قطعه برنجی  
سطح نهایی: آبکاری نیکل کروم  
سایز پیچ: M6



\* نمایشگاه و فروشگاه مرکزی: تهران، خیابان لاله زار نو  
بعد از تقاطع منوچهری، پاساژ ایرانیان، طبقه زیر همکف  
پلاک ۲۴ - کد پستی: ۱۱۴۵۷۱۴۶۴۱

تلفن: ۰۹۳۶۰۳۴۰۹۰۹-۰۹۱۲۳۱۱۵۷۸۰-۰۲۱-۶۶۳۴۴۶۱۶-۰۲۱-۶۶۳۴۴۶۳۱

\* کارخانه: تهران، چهاردانگه، شهرک صنعتی سهند، سوله های آبی، پلاک ۶/۶۱۴

تلفن: ۰۹۳۶۰۳۵۰۹۰۹-۰۲۱-۶۶۳۴۴۵۳۵

@KELIINDAN

**KELIINDAN**

**KELIINDAN**